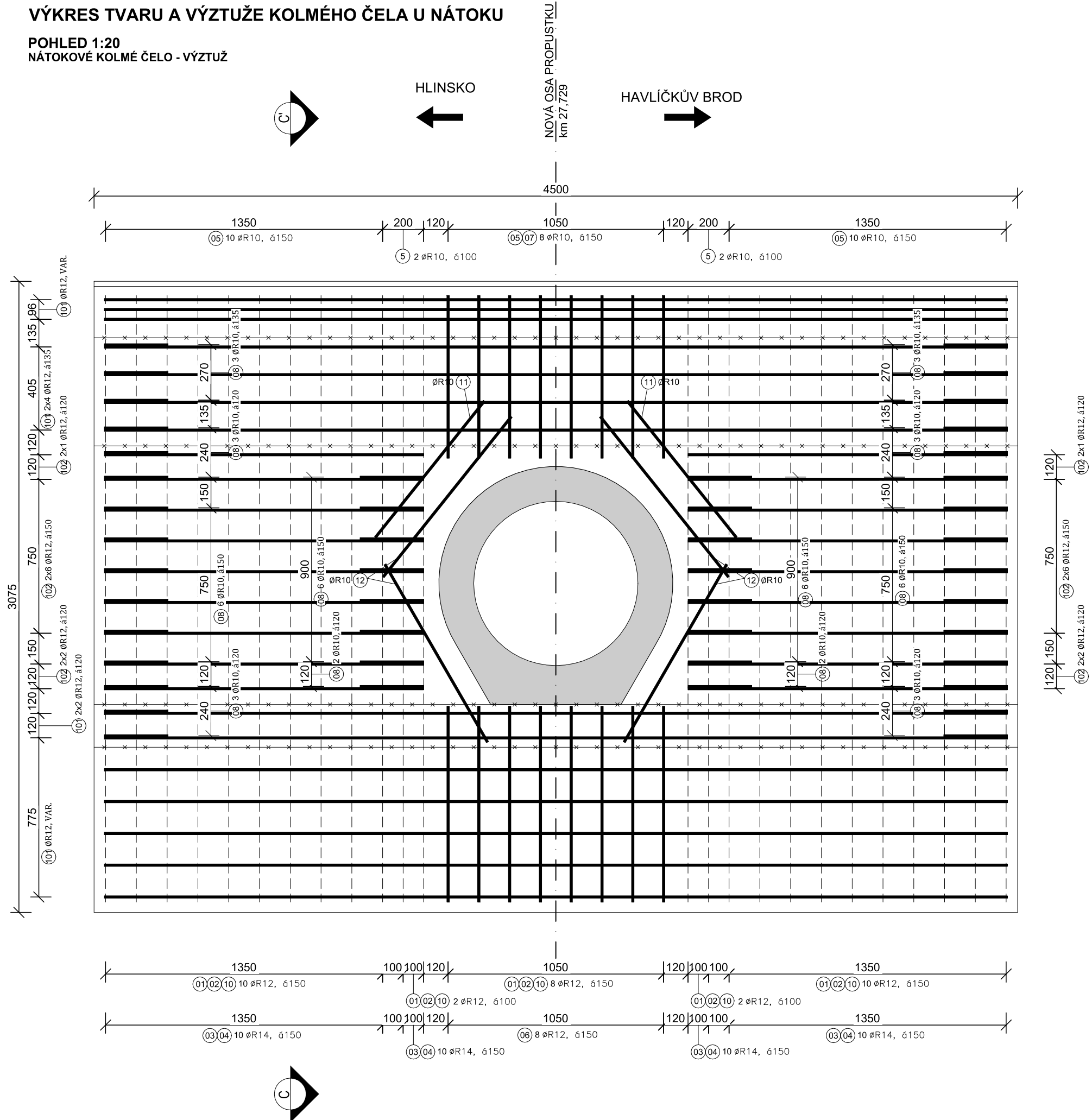
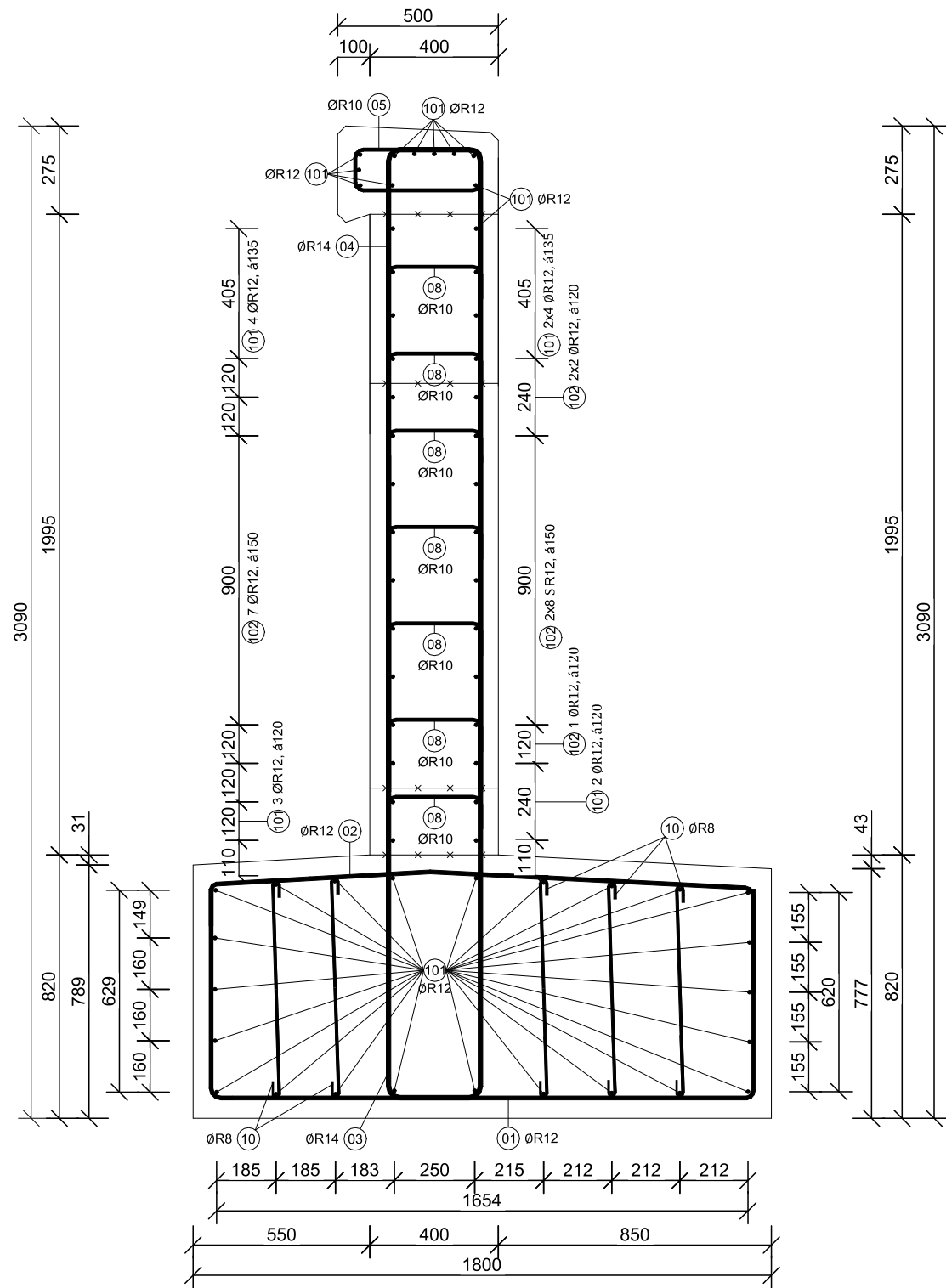


VÝKRES TVARU A VÝZTUŽE KOLMÉHO ČELA U NÁTOKU

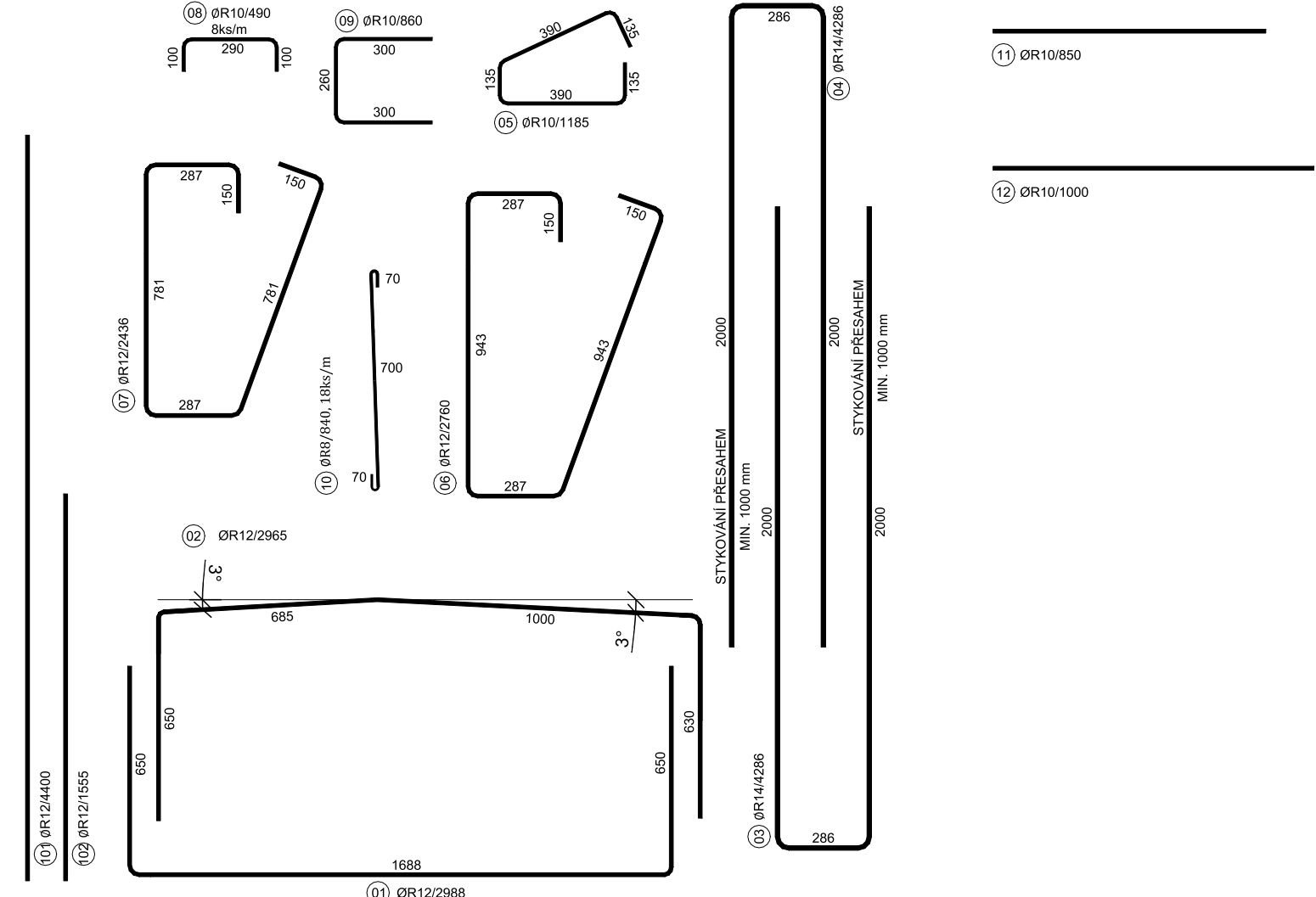
POHLED 1:20  
NÁTOKOVÉ KOLMÉ ČELO - VÝZTUŽ



PŘÍČNÝ ŘEZ C-C', 1:20  
NÁTOKOVÉ KOLMÉ ČELO - VÝZTUŽ



VÝPIS PRVKŮ VÝZTUŽE, 1:20  
NÁTOKOVÉ KOLMÉ ČELO - VÝZTUŽ



POUŽITÉ KONSTRUKČNÍ MATERIÁLY:

BETONY BUDOU PROVEDENY DLE ČSN EN 206 A TKP 18 STAVEB STÁTNÍCH DRAH  
KONSTRUKČNÍ BETONY:  
ŘÍMSY, ČELA PROPUSTKU C30/37 XC4, XF3  
ZÁKLAD ČELA PROPUSTKU C25/30 XF1, XA1  
PŘEFA ŽB TROUBY PROPUSTKU C30/37 XC4, XF3

OSTATNÍ BETONY:

STABILIZAČNÍ PRAHY MC25 XF3  
SPÁROVÁNÍ DLAŽBY A OPEVNĚNÍ C16/20 X0  
BETONOVÉ LOŽE POD DLAŽBU C8/10 X0  
PODKLADNÍ BETON

OCEL:

OCEL B 500 B (10505 R) C<sub>min</sub> = 50 mm  
JMENOVITÉ KRYTÍ C<sub>min</sub> = 40 mm  
MINIMÁLNÍ KRYTÍ  
NAVRŽENO DLE ČSN EN 1992 - 1

MINIMÁLNÍ ZAOBLLENÍ VÝZTUŽE:

BUDOU DODRŽENY MINIMÁLNÍ POLOMĚRY OHYBŮ

Průměr prutu	Háky, tlířinky a smýčky	
	vnitřní průměr trnu	poloměr k ose výztuže
D ≤ 16 mm	dr = 4 D	R = 2,5 D
D > 16 mm	dr = 7 D	R = 4 D
Nejméně betonová krycí vrstva c kolmo na rovinu ohybu	Ohyby a jiné ohýbané pruty	
	vnitřní průměr trnu	poloměr k ose výztuže
c ≥ 100 mm	dr = 10 D	R = 5,5 D
c ≥ 7 D		
c > 50 mm	dr = 15 D	R = 8 D
c > 3 D		
c ≤ 50 mm	dr = 20 D	R = 10,5 D
c ≤ 3 D		

VÝKAZ VÝZTUŽE KOLMÉHO ČELA - NÁTOK:

Pol.	Profil	Délka prutu [mm]	ks	Celková délka [mm]			
				B500B (10 505 R)			
				14	12	10	8
1	12	2988	32		95616		
2	12	2965	32		94880		
3	14	4286	24	102864			
4	14	4286	24	102864			
5	10	1185	32			37920	
6	12	2760	8		22080		
7	12	2436	8		19488		
8	10	490	40			19600	
9	10	860	46			39560	
10	8	840	96				80640
11	10	850	2			1700	
12	10	1000	4			4000	
101	12	4400	46		202400		
102	12	1555	36		55980		
Celková délka [m]				205,728	490,444	102,780	80,640
Jednotková hmotnost [kg/m]				1,208	0,888	0,617	0,395
Hmotnost dle profilu [kg]				248,519	435,514	63,415	31,853
Hmotnost CELKEM [kg]					779,301		

OBJEMY BETONU:

ZÁKLAD ČELA PROPUSTKU	1,89 m³	C25/30 XF1, XA1
KOLMÉ ČELO PROPUSTKU	2,34 m³	C30/37 XC4, XF3
ŘÍMSA KOLMÉHO ČELA PROPUSTKU	0,54 m³	C30/37 XC4, XF3
ŽELEZOBETONOVÁ DESKA	4,07 m³	C25/30 XF1, XA1

POZNÁMKY:

- MINIMÁLNÍ KRYTÍ VÝZTUŽE C<sub>min</sub> = 40 mm. JMENOVITÉ KRYTÍ C<sub>min</sub> = 50 mm
- PRUTY NUTNO STYKOVAŤ PŘESAHEM: - Ø14 NA DÉLKU 1000 mm
- Ø12 NA DÉLKU 850 mm
- Ø10 NA DÉLKU 700 mm

- BETON JE NUTNO V POČATEČNÍCH FÁZÍCH TUHNUTÍ A TVRDNUTÍ ŘÁDNĚ OŠETŘOVAT A OCHRANOVAT PŘED KLIMATICKÝMI VLIVY.
- VŠECHNY PRACOVNÍ SPÁRY BUDOU OŠETŘENY SPOJOVACÍM MŮSTKEM.
- VÝZTUŽ JE KÓTOVÁNA NA OSU, UVEDENÉ DÉLKY JSOU VZTAŽENY K OSE PRUTU.
- PRUTY ZASUNUTY, POPŘ. ZAŠTŘÍŽENY, DLE TVARU BEDNĚNÍ.
- SPONY PŘIHNUTY DLE TVARU BEDNĚNÍ.

Dokumentace pro společné povolení stavby

Autorizovaná osoba:		Vypracoval:		PROJEKTANT ČÁSTI PD	
Ing. Barbara Zapletalová		1201337, IP00		Monika Zedníčková	
Místo stavby:	Žďirec nad Doubravou [569780], k.ú. Žďirec nad Doubravou [795640], par.č. 275/1				
Kraj:	Vysočina				
Investor:	Správa železnic, s.o., Dlážděná 1003/7, 110 00 Praha 1 - Nové Město				
Název stavby:				Formát:	5 x A4
<b>SO 02 - Oprava propustku v km 27,729 na trati Havlíčkův Brod - Pardubice</b>				Datum:	05/2021
				Stupeň:	DUR + DSP
				Číslo zakázky:	221020
				Měřítka:	1:20
Obsah: VÝKRES TVARU A VÝZTUŽE KOLMÉHO ČELA U NÁTOKU - NOVÝ STAV				Část dokumentace	Příloha
				D.2.1.e	6.